

ブラジルの今と未来

「BRICs」の一国であるブラジルの市場実態

アジアパシフィック経営・マーケティング研究会

第40回 03月度(2007年)定例会

2007年3月28日(水)

ブラジル概略



面積 : 8,511,965 km²
(南米の1/2)

人口 : 188百万人

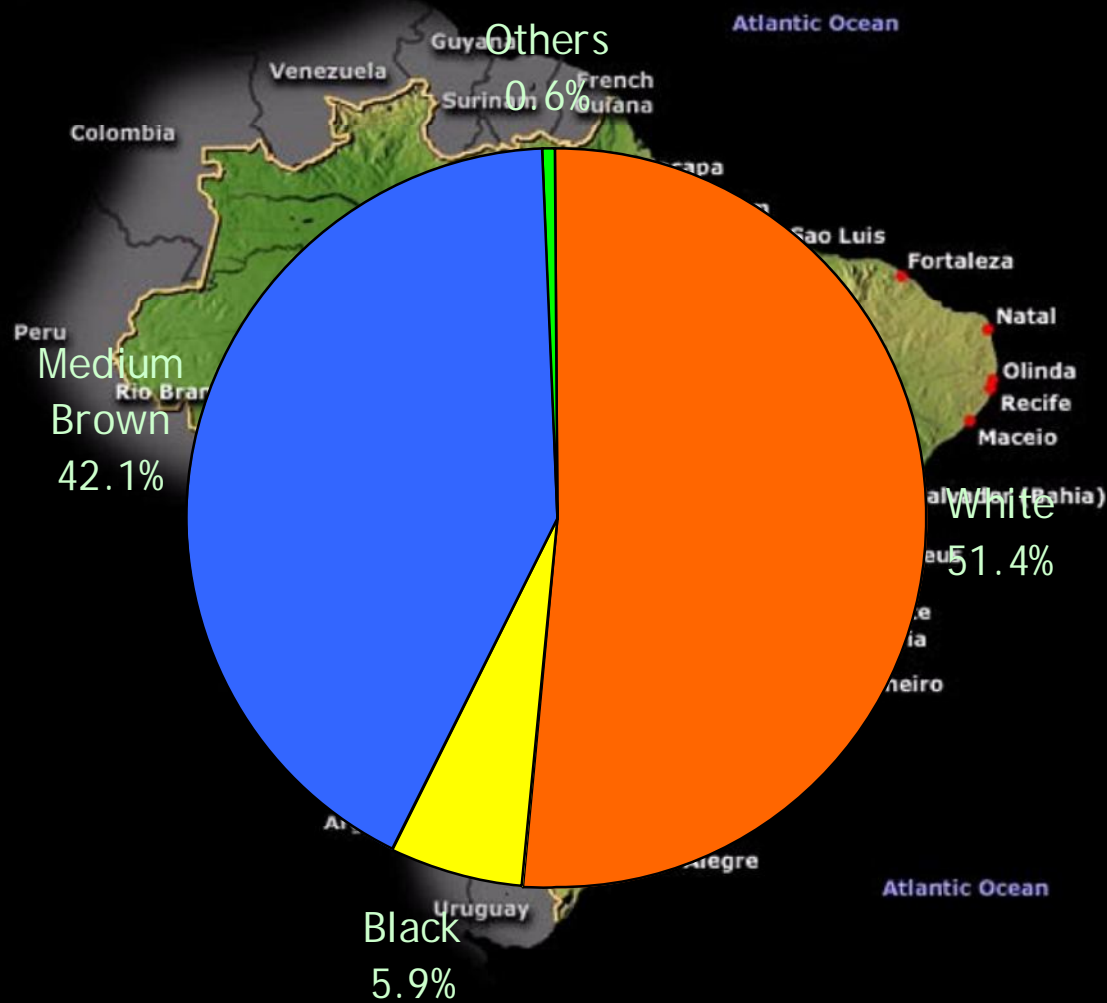
GDP : US\$ 9,436億

1人当りGDP : US\$ 5,000

GDP伸び率 : 2.8% (2006)

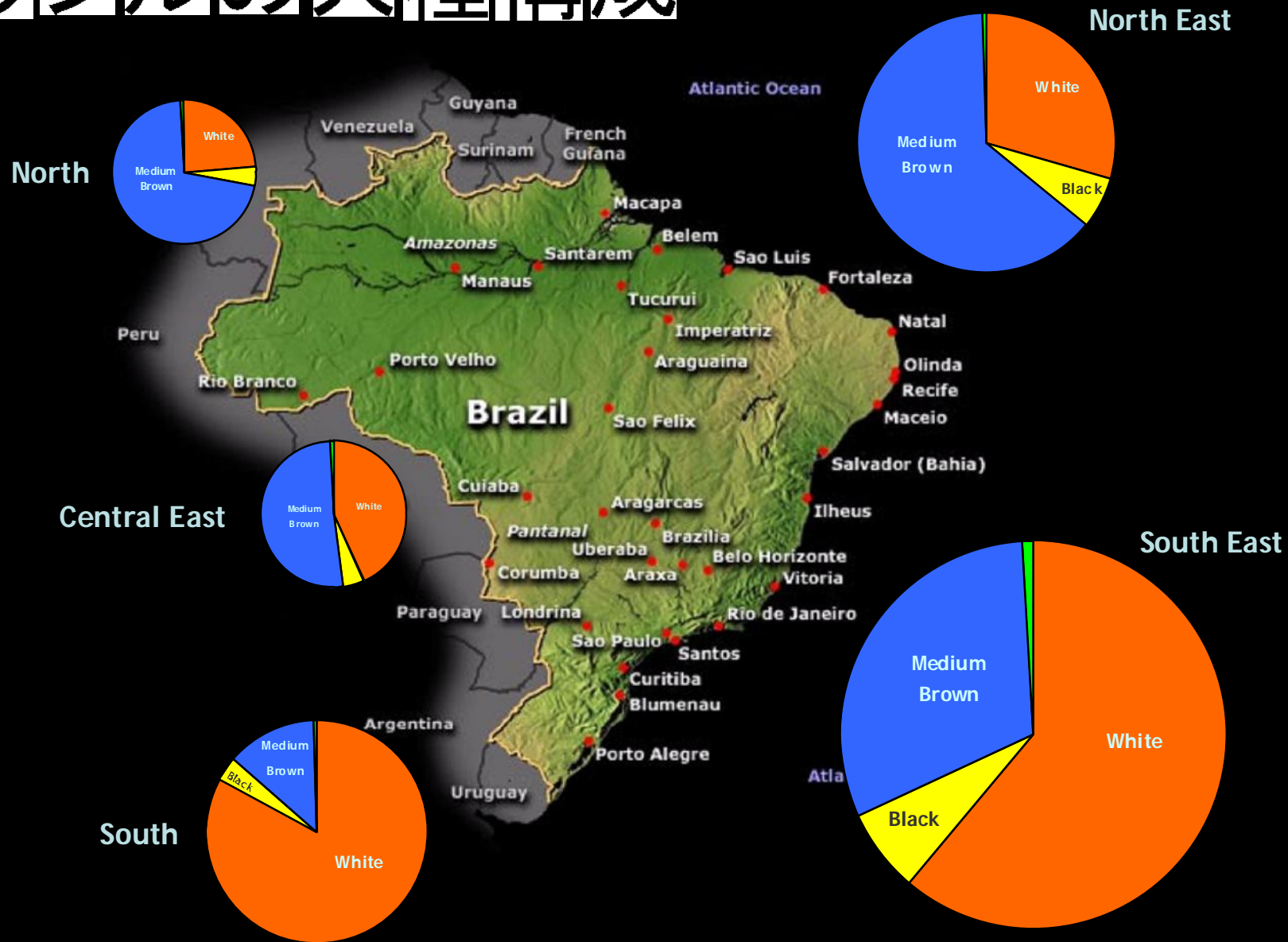
為替レート : US\$/R\$ = 2.10
(CIA/2006 est.)

ブラジルの人種構成

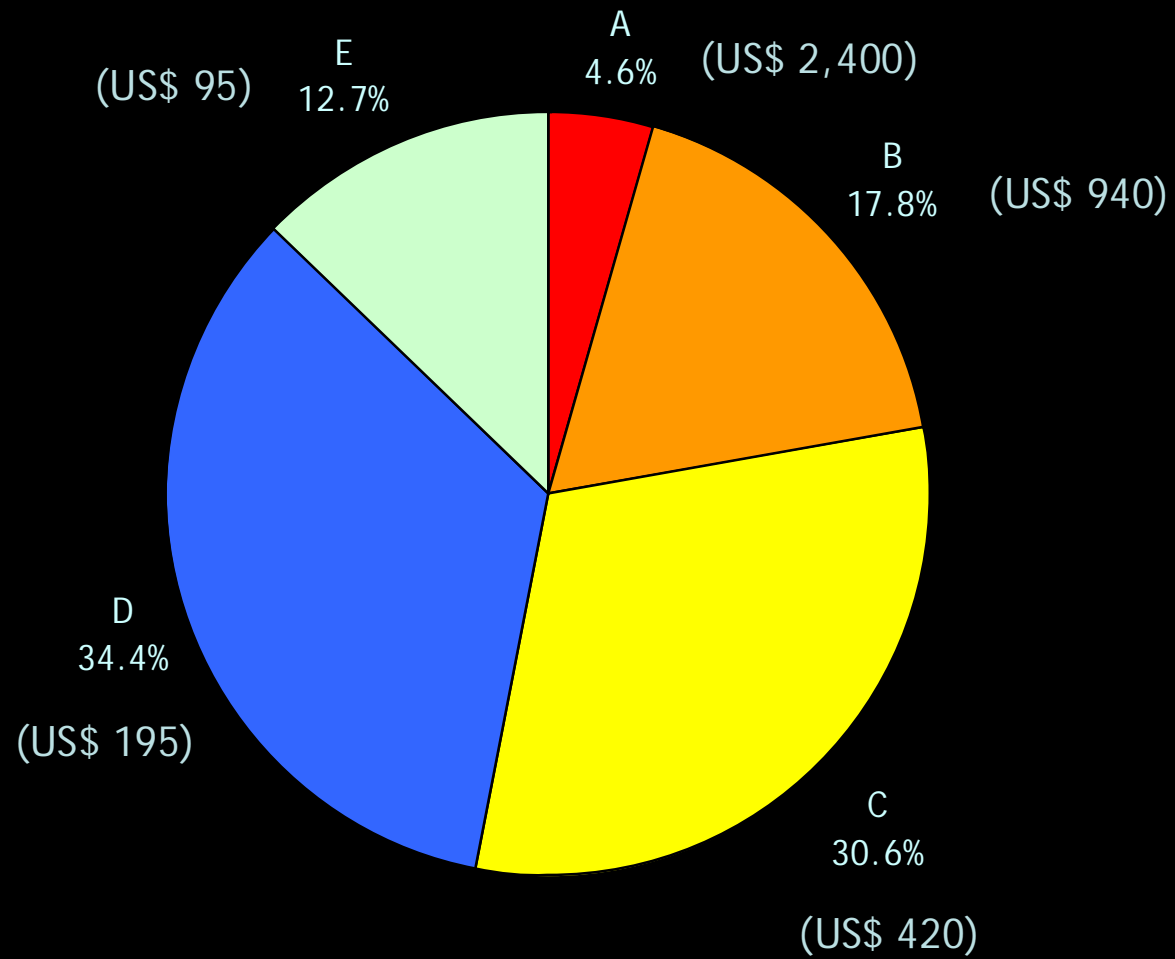


ブラジルの人種構成

ブラジルの人種構成



ブラジルの所得階層



(average monthly income per household)

日本との貿易



ブラジル貿易統計 輸入(国・地域別)

(単位:100万ドル、%)

	2003年	2004年	2005年		
	金額	金額	金額	構成比	伸び率
米国	9,566	11,357	12,664	17.2	11.5
アルゼンチン	4,672	5,570	6,239	8.5	12.0
ドイツ	4,206	5,072	6,144	8.4	21.1
中国	2,148	3,710	5,353	7.3	44.3
日本	2,520	2,869	3,407	4.6	18.8
アルジェリア	1,115	1,945	2,838	3.9	46.0
フランス	1,768	2,292	2,703	3.7	17.9
ナイジェリア	1,517	3,503	2,652	3.6	△ 24.3
韓国	1,079	1,730	2,327	3.2	34.5
イタリア	1,736	2,054	2,280	3.1	11.0
チリ	821	1,399	1,700	2.3	21.5
英国	1,205	1,355	1,376	1.9	1.5
輸入総額	48,291	62,835	73,551	100.0	17.1

[出所]開発商工省貿易局

ブラジル貿易統計 輸出(国・地域別)

(単位:100万ドル、%)

	2003年	2004年	2005年		
	金額	金額	金額	構成比	伸び率
米国	16,692	20,038	22,472	19.0	12.1
アルゼンチン	4,561	7,373	9,915	8.4	34.5
中国	4,533	5,440	6,834	5.8	25.6
オランダ	4,246	5,917	5,283	4.5	△ 10.7
ドイツ	4,036	4,036	5,023	4.2	24.5
メキシコ	3,948	3,948	4,064	3.4	2.9
チリ	1,880	2,546	3,612	3.1	41.9
日本	2,311	2,768	3,476	2.9	25.6
イタリア	2,208	2,904	3,224	2.7	11.0
ロシア	1,500	1,658	2,917	2.5	76.0
英国	1,899	2,117	2,591	2.2	22.4
フランス	1,715	2,190	2,503	2.1	14.3
輸出総額	73,084	96,475	118,308	100.0	22.6

[出所]開発商工省貿易局

ブラジル直接投資（国・地域別、グロス）

（単位：100万ドル、％）

	2003年	2004年	2005年		
	投資額	投資額	投資額	構成比	伸び率
米国	2,383	3,977	4,644	21.5	16.8
オランダ	1,444	7,705	3,208	14.8	△ 58.4
メキシコ	45	61	1,661	7.7	2,623.0
フランス	825	486	1,458	6.7	200.0
カナダ	117	592	1,435	6.6	142.4
ドイツ	506	795	1,388	6.4	74.6
スペイン	710	1,054	1,220	5.6	15.7
ケイマン諸島(英)	1,909	1,522	1,078	5.0	△ 29.2
オーストラリア	-	6	875	4.0	14,483.3
日本	1,368	243	779	3.6	220.6
ベルギー	18	8	686	3.2	8,475.0
その他	3,577	3,816	3,206	14.9	16.0
直接投資計	12,902	20,265	21,638	100.0	106.8

〔出所〕ブラジル中央銀行

進出先としてのブラジルの環境

1. あまりにも複雑な税制と不十分な補足率
2. 落とし穴の多い労働問題
3. 日本の常識が通用しない物流
4. 比較的安定した為替
5. 治安問題
6. 市場としての魅力

進出先としてのブラジルの環境

1. あまりにも複雑な税制と不十分な補足率

- 連邦、州、市町村が整合性を考えず課税
- 頻繁な税制改正(各レベルで)
- まともに税金を払わない地場企業

進出先としてのブラジルの環境

2. 落とし穴の多い労働問題

- 厚い労働者保護規定と厳しい罰則規定
- 契約よりも雇用実態が重視される労働法
- 不可思議な労働組合の介入

進出先としてのブラジルの環境

3. 日本の常識が通用しない物流

- 貧弱な高速道路網
- トラック輸送主体の物流
- 多発する盗難事件と高騰する保険料

進出先としてのブラジルの環境



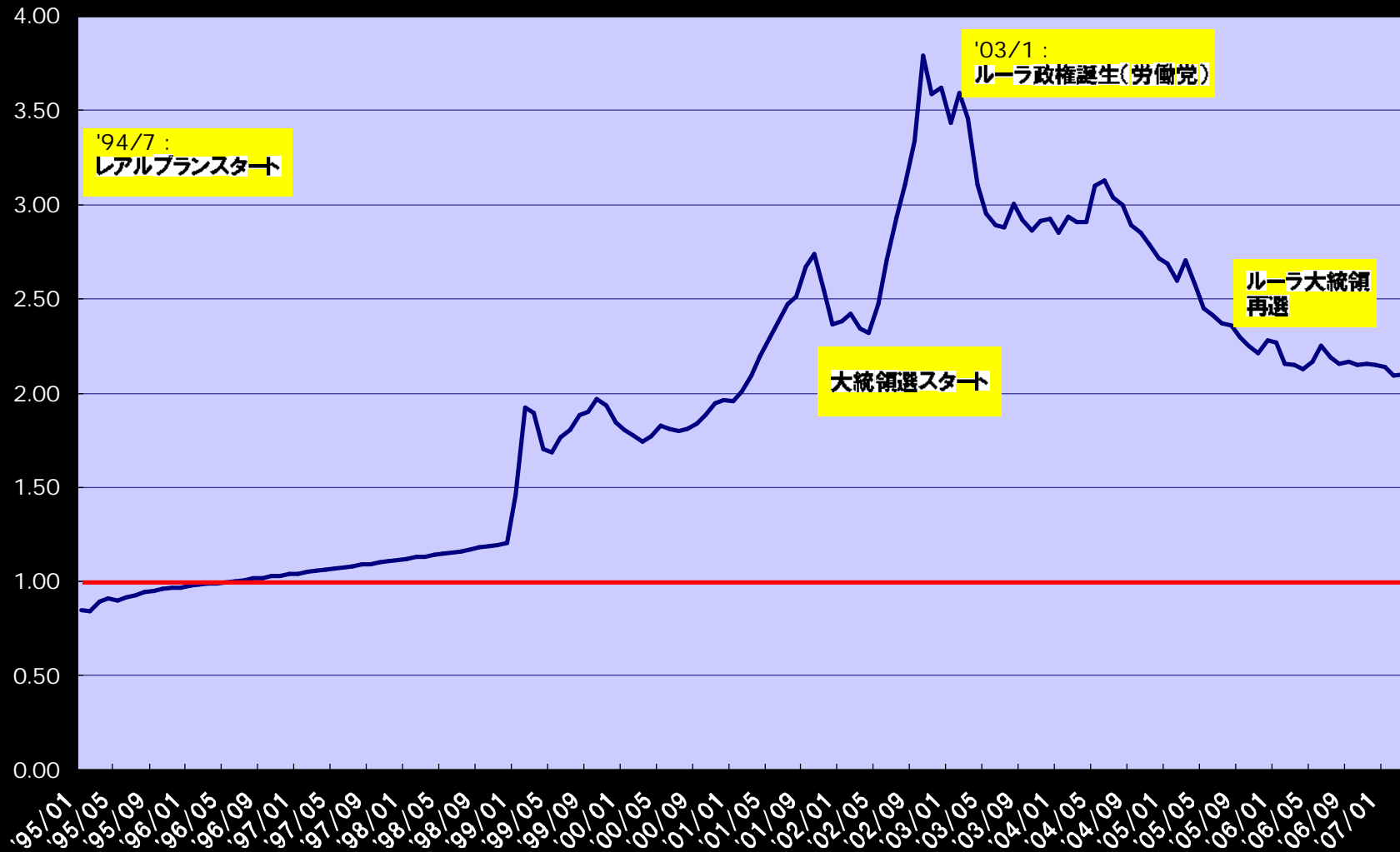
進出先としてのブラジルの環境

4. 比較的安定した為替

- レアルプラン以降、急速に安定した経済
- 労働党政権下でも継続された経済政策
- 経済実態を反映した為替水準

進出先としてのブラジルの環境

(単位: R\$/US\$)

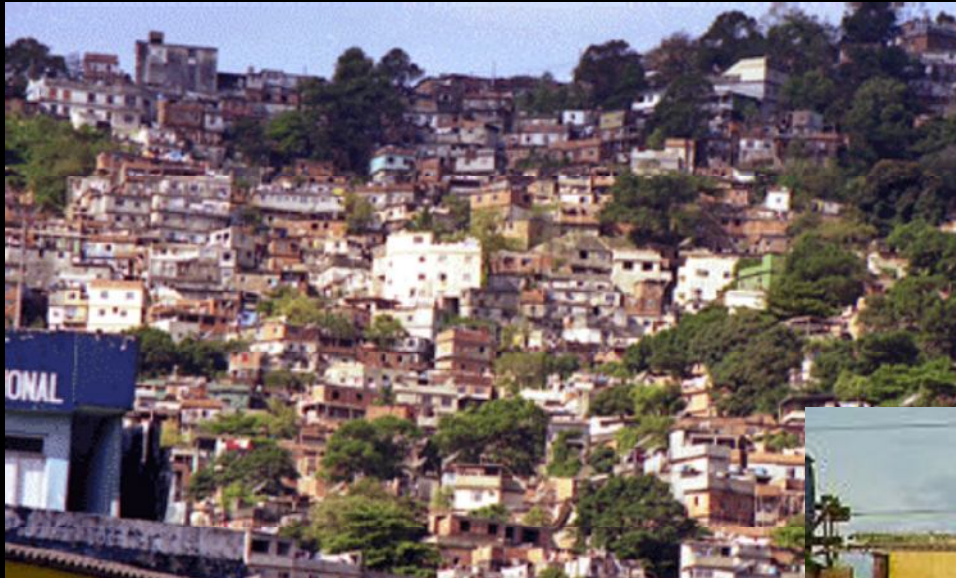


進出先としてのブラジルの環境

5. 治安問題

- 不可欠な治安対策コスト
- リスク回避意識の徹底
- 前向きな(ポジティブ)人生観への転換

進出先としてのブラジルの環境

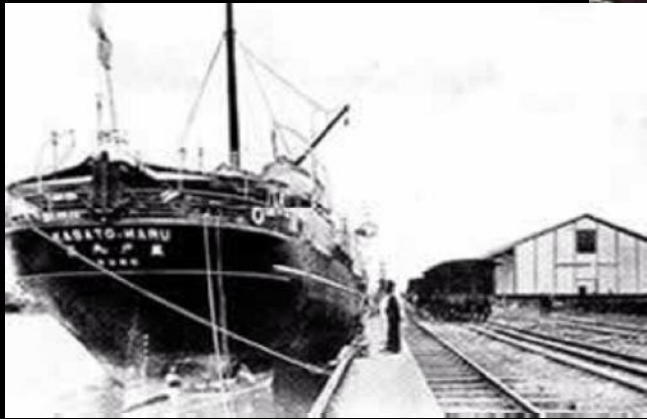


進出先としてのブラジルの環境

6. 市場としての魅力

- 人口×購買力(生まれつつある中産階級)
- 統一された通貨と言語
- クール・ジャパン(ホンダからサンリオまで)

進出先としてのブラジルの環境



Obrigado.
Thank you.