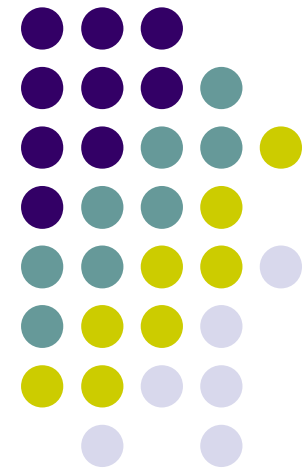


# ベトナム最新データ



YAMAMOTO  
INT'L MARKETING INST.  
山本国際マーケティング研究所



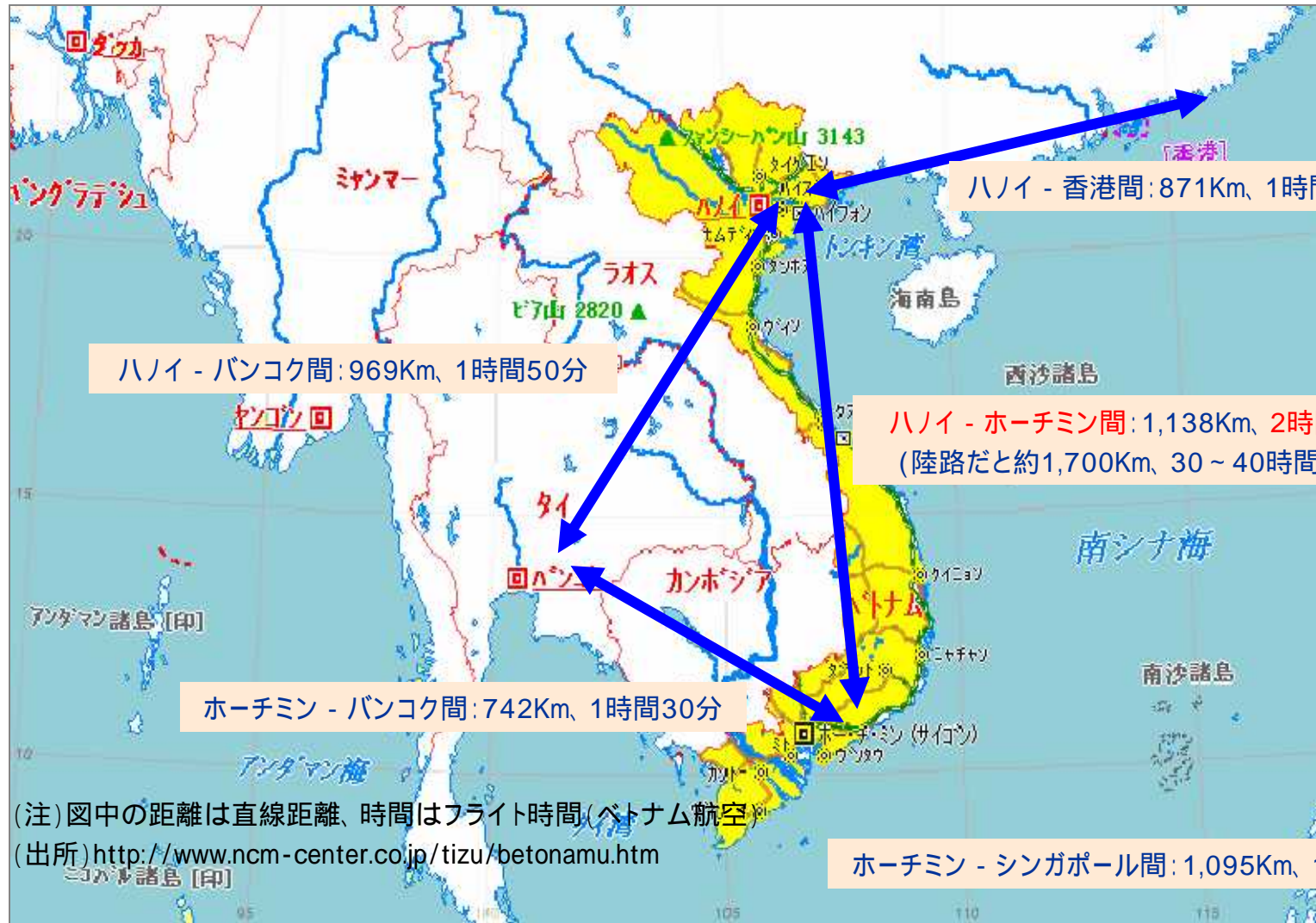
2009/04/01



## 1-1. ベトナム概要

国・地域名	ベトナム社会主義共和国
面積	32万平方キロメートル(日本の約0,9倍)
人口	8,520万人
首都	ハノイ 人口620万人 (320万人) ホーチミン 人口680万人
言語	ベトナム語、ほかに少数民族語
公用語	ベトナム語
宗教	仏教(約80%)、そのほかにカトリック、カオダイ教、オアハオ教など
人種	キン族が人口の約9割

# 1-2. ベトナムの地理的概要



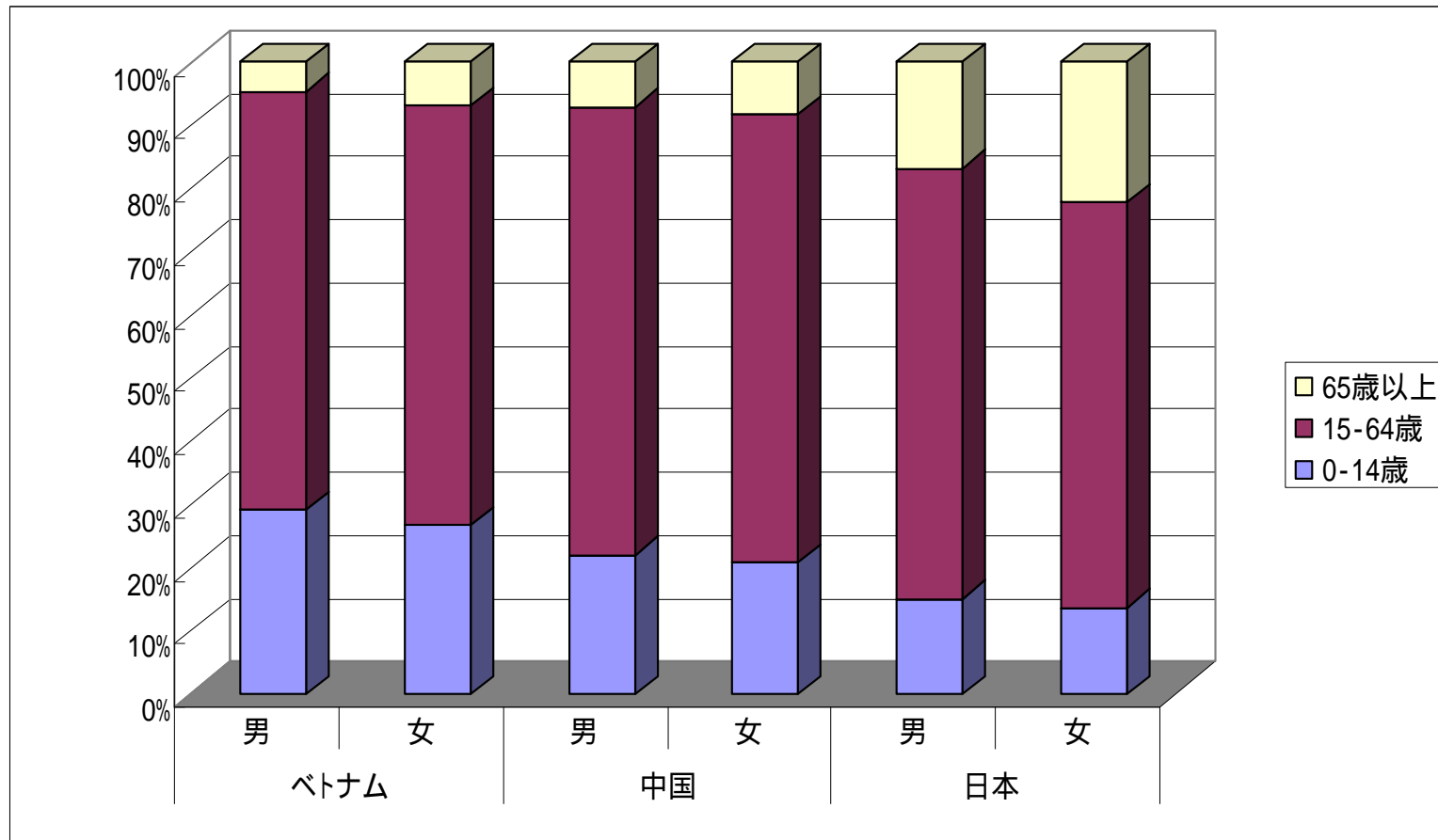
# 1-4. 年齢別人口構成

(1,000人)



国名	性別	0-14歳	割合	15-64歳	割合	65歳以上	割合	合計
ベトナム	男	12,066	29%	27,406	66%	1,890	5%	41,362
	女	11,212	27%	28,024	66%	2,937	7%	42,173
中国	男	148,135	22%	477,182	71%	47,400	7%	672,717
	女	131,045	21%	450,665	71%	51,886	8%	633,596
日本	男	9,329	15%	42,462	68%	10,435	17%	62,226
	女	8,867	14%	41,943	64%	14,381	22%	65,191

# 1-4. 年齢別人口構成

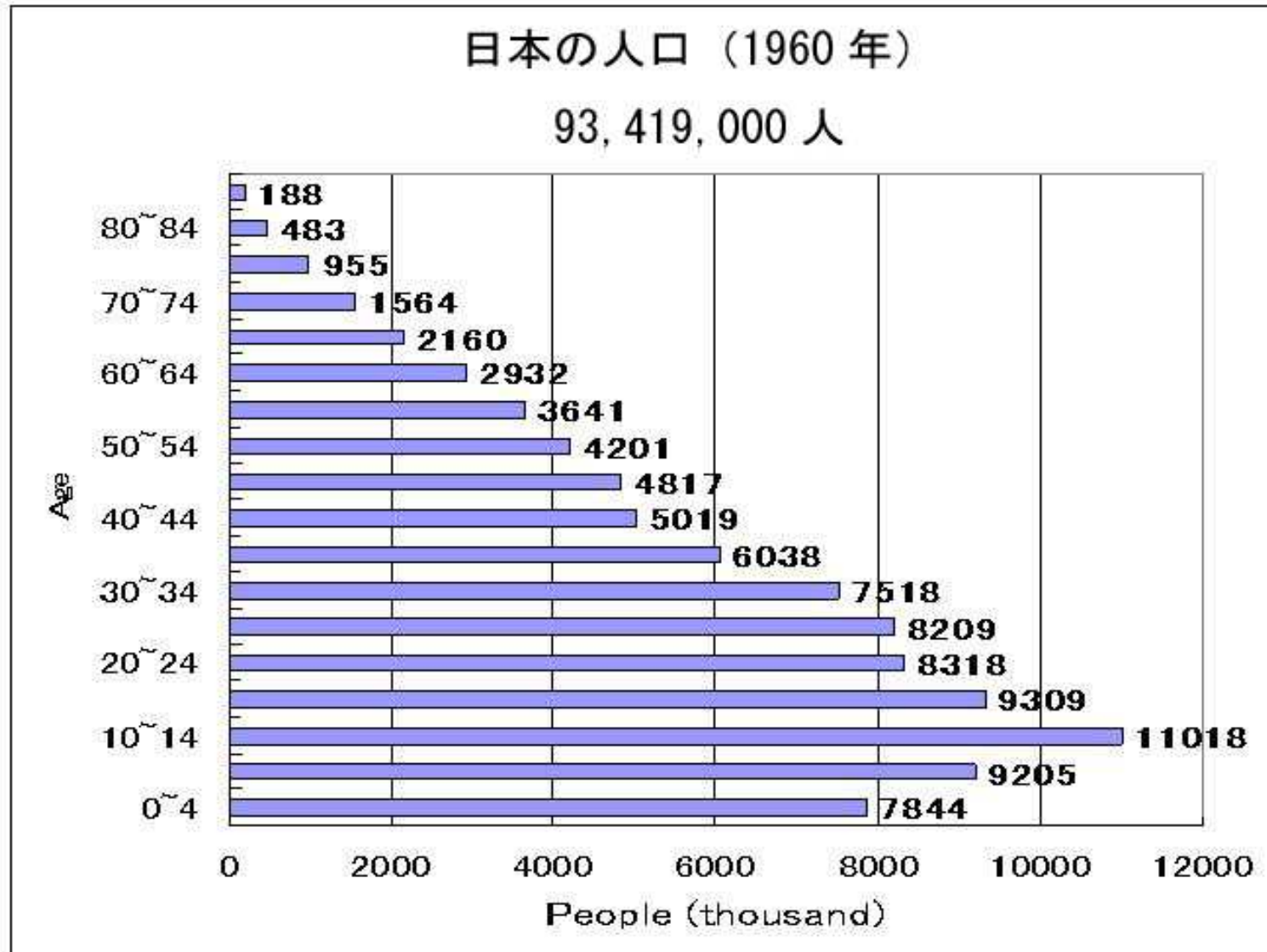
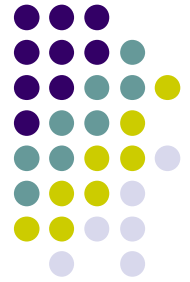


# 1-5 . 中央年齡

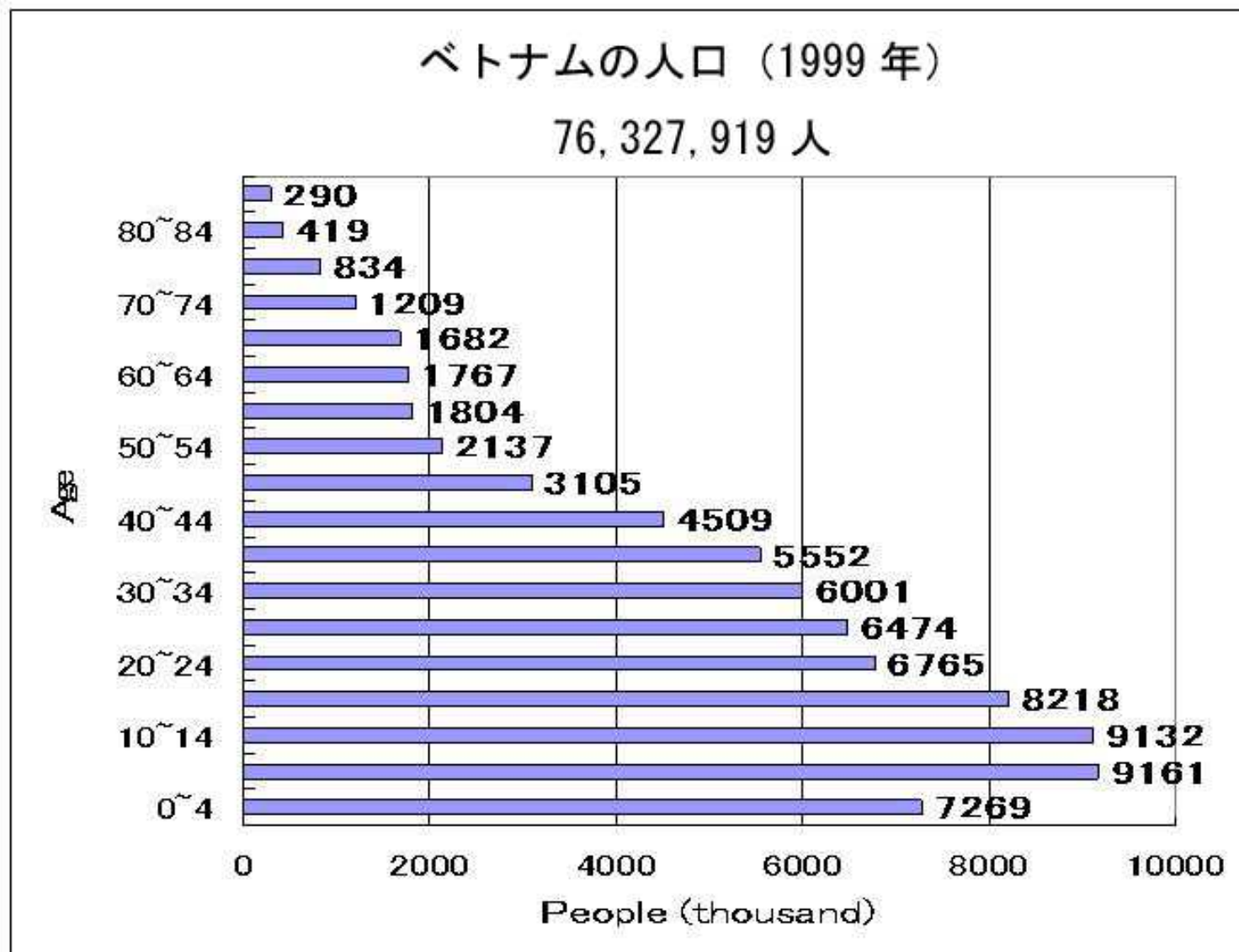


国名	性別	性別中央年齡	中央年齡
ベトナム	男	24.5	25.51
	女	26.7	
中国	男	31.9	32.26
	女	32.7	
日本	男	40.9	42.64
	女	44.4	

# 1-6 . 日本の人口 (1960年)



# 1-7. ベトナムの人口(1999年)

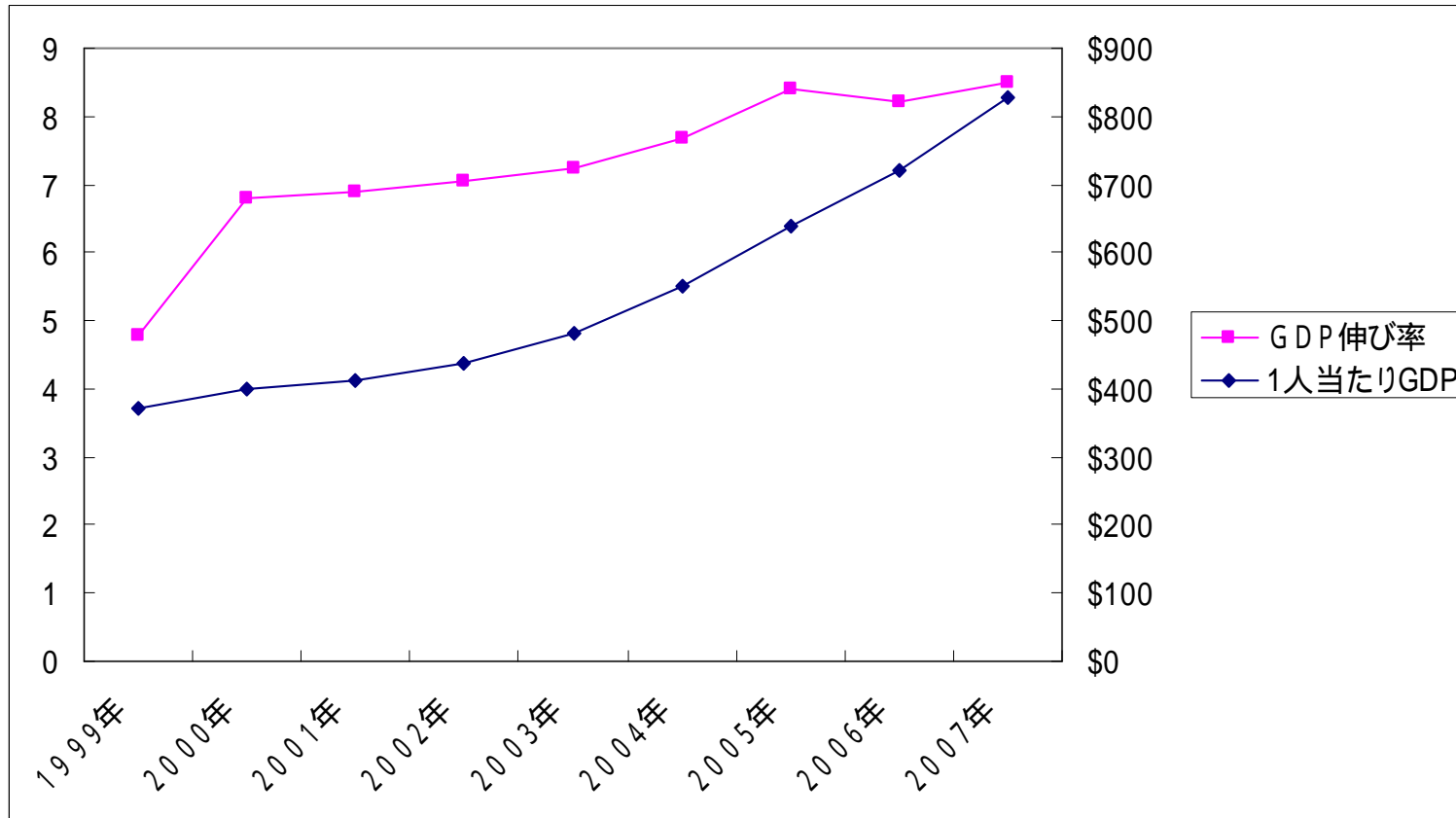


# 1-8. GDP伸び率 & 1人当たりGDP



年度	GDP伸び率	1人当たりGDP
1999年	4.77	\$ 372
2000年	6.79	\$ 399
2001年	6.89	\$ 413
2002年	7.04	\$ 437
2003年	7.24	\$ 480
2004年	7.69	\$ 550
2005年	<b>8.40</b>	<b>\$ 640</b>
2006年	<b>8.20</b>	<b>\$ 722</b>
2007年	<b>8.50</b>	<b>\$ 828</b>

# 1-8. GDP伸び率 & 1人当たりGDP



# 1-9. ベトナム貿易収支

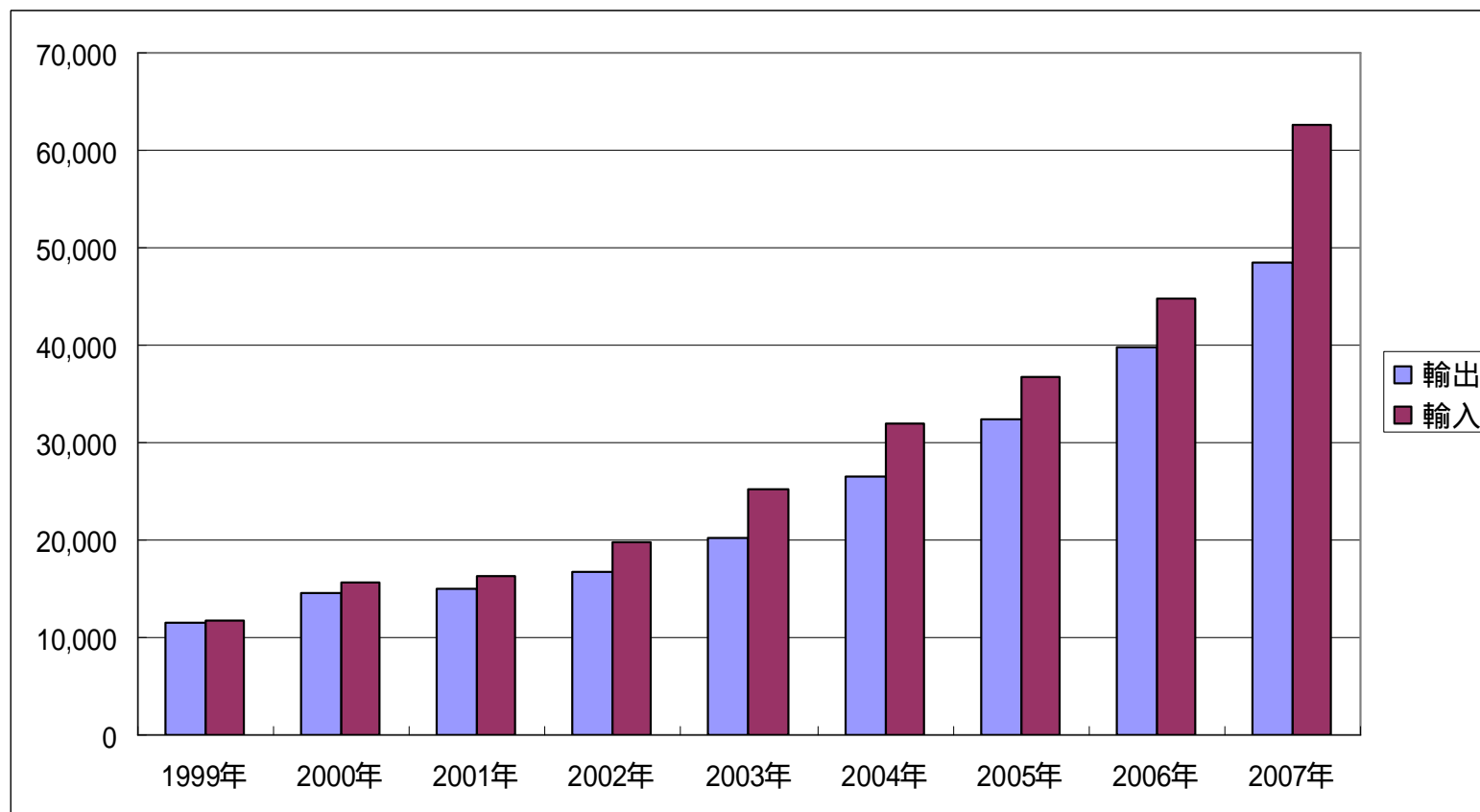
(単位:百万ドル)

年度	輸出	輸入	貿易収支
1999	11,541	11,742	201
2000	14,483	15,636	1,153
2001	15,029	16,218	1,189
2002	16,706	19,746	3,040
2003	20,176	25,227	5,051
2004	26,504	31,954	5,450
2005	32,447	36,761	4,314
2006	39,826	44,891	5,065
<b>2007</b>	<b>48,561</b>	<b>62,682</b>	<b>14,121</b>



# 1-9. ベトナム貿易収支

(単位:百万ドル)



# 1-10 . 2007年度主要輸出入品目



輸出品	金額(\$百万)	輸入品	金額(\$百万)
原油	8,487	機械設備・同部品	11,122
繊維・縫製品	7,749	石油製品	7,710
履物類	3,994	鉄鋼	5,111
水産物	3,763	織布・生地	3,957
木製品	2,404	コンピュータ・電子部品	2,958
電子機器	2,154	プラスチック原料	2,506
コーヒー	1,911	繊維・縫製品、革原材料	2,152
コメ	1,490	一般金属	1,884
ゴム	1,392	化学薬品	1,466
石炭	999	自動車部品	1,302



# 1-11 . 日本・主要輸出商品の推移

( 労働集約的商品 資本集約的商品 )

単位:百万ドル

順位	1950年	1960年	1965年
1	綿織物 207	鉄鋼 388	鉄鋼 1,290
2	鉄鋼 72	綿織物 352	船舶 713
3	絹織物 38	船舶 288	綿織物 303
4	銅 36	衣類 218	衣類 287
5	衣類 30	ラジオ 145	自動車 237
6	船舶 26	スフ織物 118	魚介類 231
7	絹織物 22	自動車 96	ラジオ 216
8	玩具 12	玩具 90	合繊織物 186
9	スフ織物 11	履物 73	光学機器 179
10	繊維機械 10	陶磁器 68	玩具 98
輸出総額	820	4,055	8,452

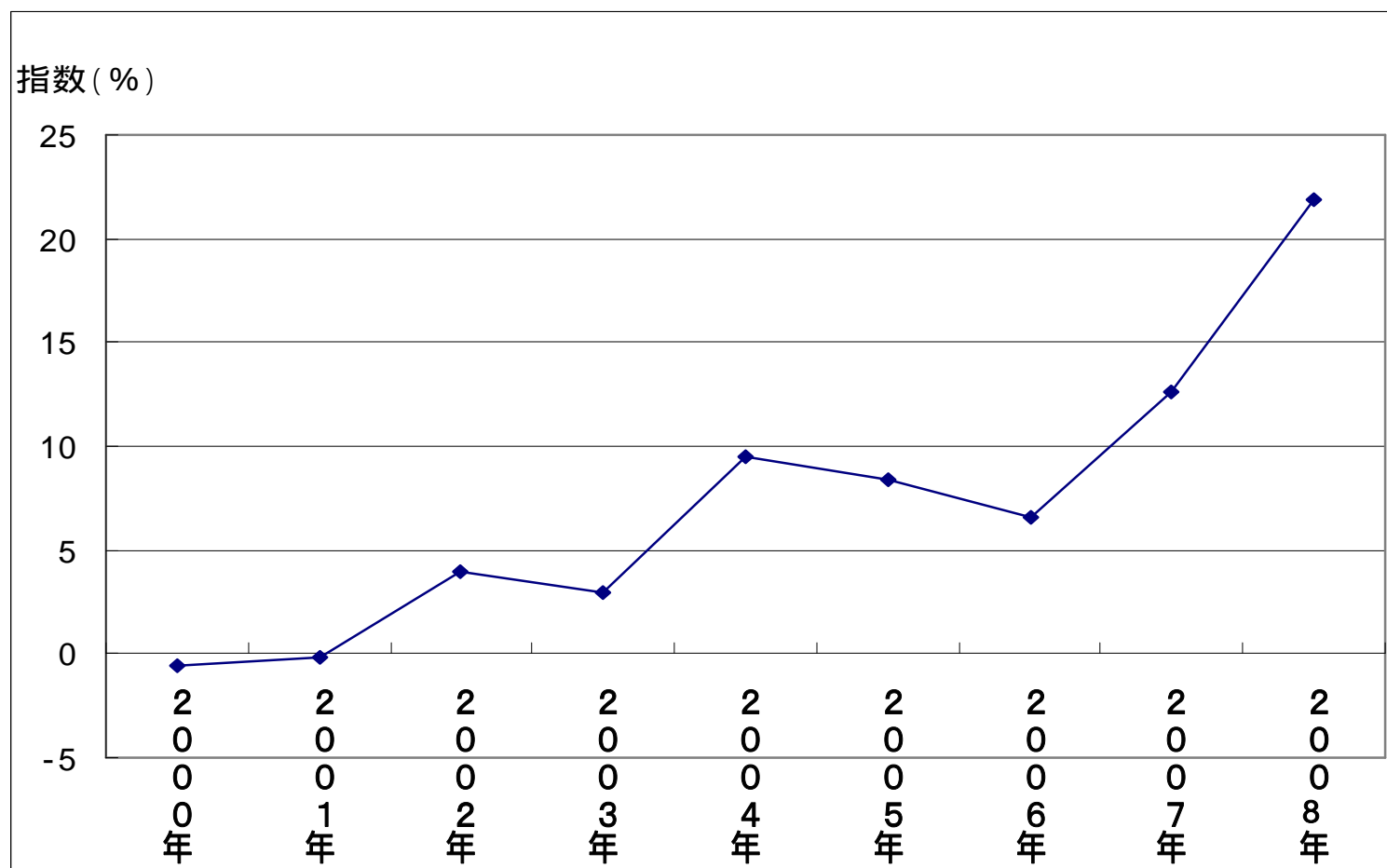


## 1-12 消費者物価指数

年度	指数 (%)
2000年	-0.6
2001年	-0.2
2002年	4.0
2003年	3.0
2004年	9.5
2005年	8.4
2006年	6.6
<b>2007年</b>	<b>12.6</b>
<b>2008年</b>	<b>21.9</b>



# 1-12 消費者物價指數



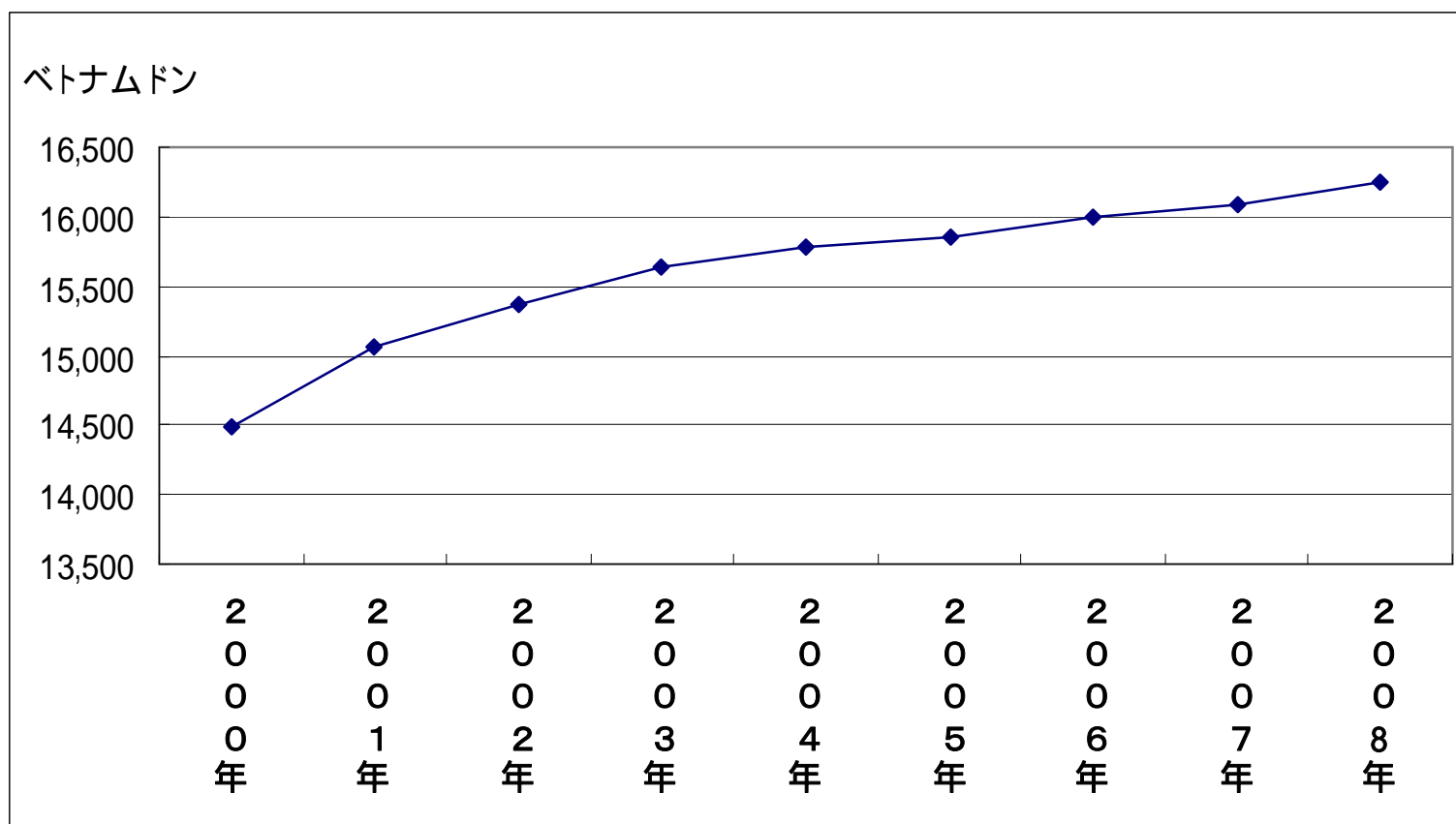


## 1-13. 対ドル為替レート

年度	ベトナムドン
2000年	14,488
2001年	15,057
2002年	15,376
2003年	15,634
2004年	15,778
2005年	15,858
2006年	15,994
2007年	16,095
2008年	16,255



# 1-13. 対ドル為替レート





ご静聴ありがとうございました。